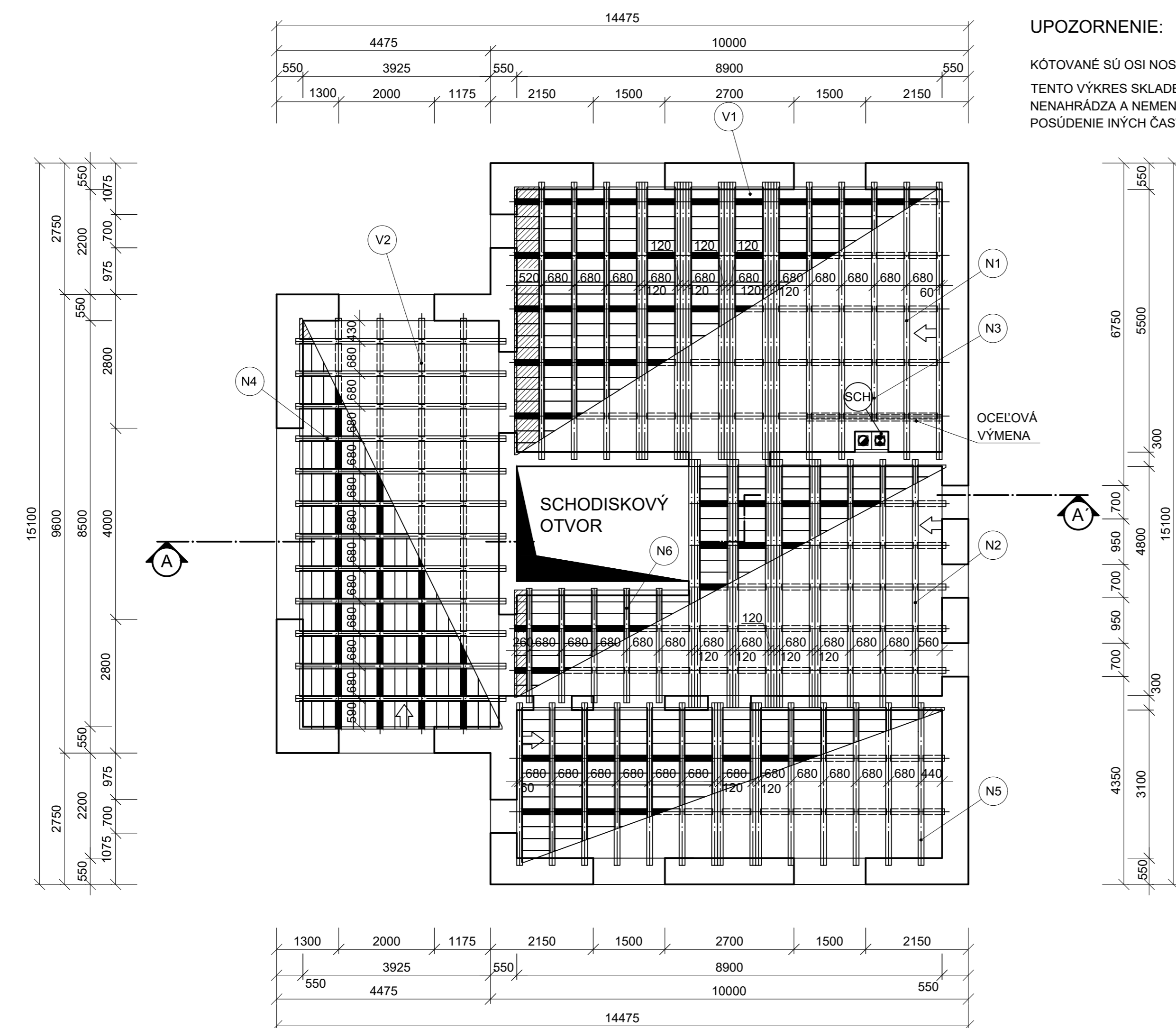


VÝKRES SKLADBY STROPU NAD 1.NP



UPOZORNENIE:

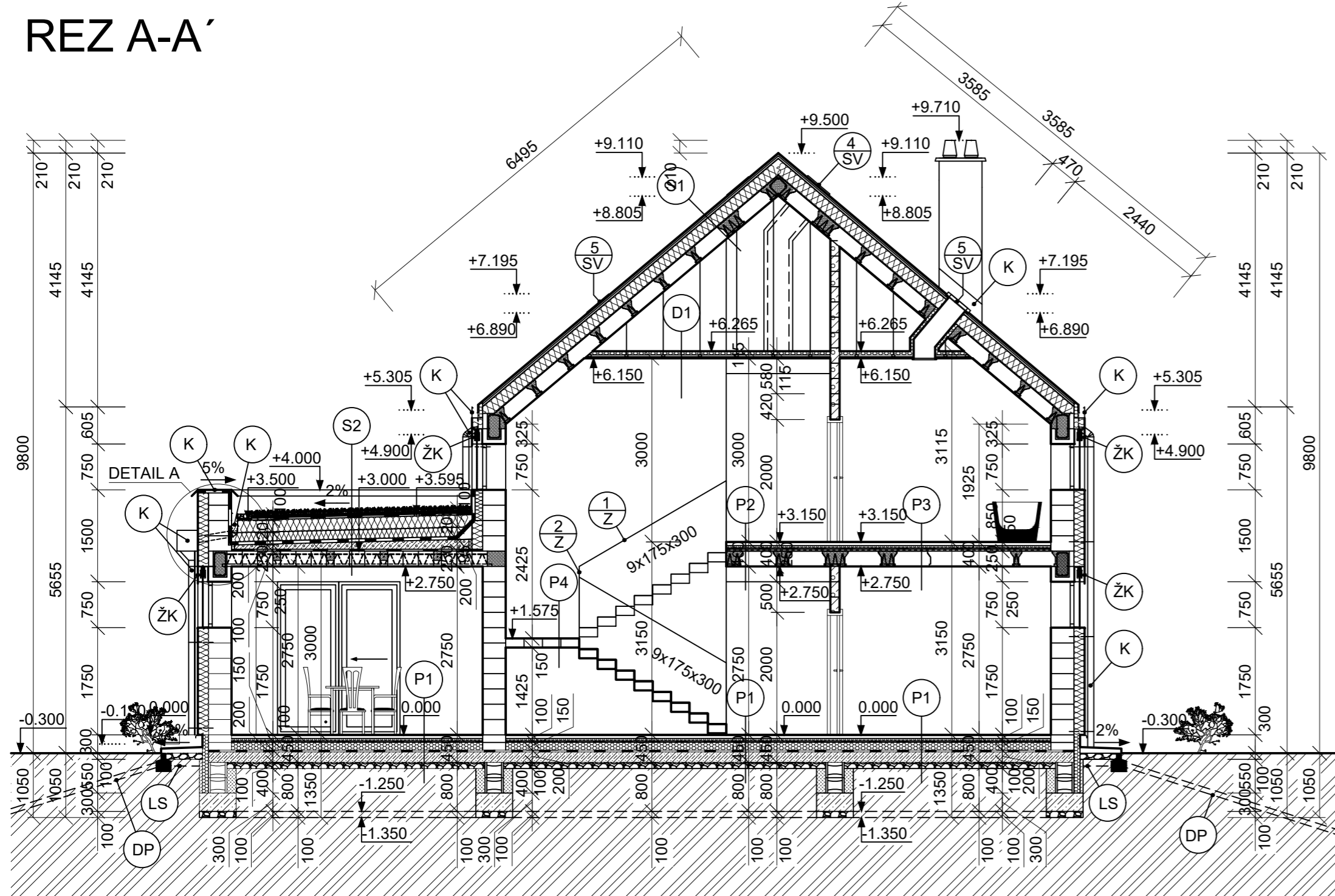
KÓTOVANÉ SÚ OSI NOSNIKOV!
 TENTO VÝKRES SKLADBY STROPU
 NENAHRÁDZA A NEMENÍ STATICKÉ
 POSÚDENIE INÝCH ČASTÍ STAVBY!

- STROPNÉ VLOŽKY YTONG PLUS 250 ROZMEROV 599x249x250
- NÍZKE STROPNÉ VLOŽKY YTONG PLUS 100 ROZMEROV 599x125x100
- ▨ REZANÉ STROPNÉ VLOŽKY YTONG PLUS 250
- ▩ REZANÉ NÍZKE STROPNÉ VLOŽKY YTONG PLUS 100
- ← ODPORÚČANÝ SMER SKLADANIA STROPNÝCH NOSNIKOV

VÝPIS STROPNÝCH VÝROBKOV

OZN.	NÁZOV PRVKU	ROZMERY	KS
N1	STROPNÝ NOSNÍK YTONG 5,80/A	5800x120x250	19
N2	STROPNÝ NOSNÍK YTONG 5,20/A	5200x120x250	12
N3	STROPNÝ NOSNÍK YTONG 5,00/A	5000x120x250	1
N4	STROPNÝ NOSNÍK YTONG 4,40/A	4400x120x250	12
N5	STROPNÝ NOSNÍK YTONG 3,40/A	3400x120x250	15
N6	STROPNÝ NOSNÍK YTONG 2,40/A	2400x120x250	5
V1	STROPNÁ VLOŽKA YTONG PLUS 250	599x249x250	757
V2	STROPNÁ VLOŽKA YTONG PLUS 100	599x125x100	184

REZ A-A'



- P3**
 - KERAMICKÁ DLAŽBA HR. 7mm
 - LEPIACA ZMES HR. 3mm
 - ANHYDRITOVÝ POTER- 50mm
 - SYSTÉMOVÁ DOSKA NA PODLAHOVÉ KÚRENIE- 40mm
 - ODDELOVACIA FÓLIA
 - KROČAJOVÁ IZOLÁCIA ISOVER NEOFLOOR 50- 50mm
 - NOSNÁ KONŠTRUKCIA- STROP EKONOM- 250mm
 - YTONG VNÚTORNÁ OMIETKA TEPELNOIZOLAČNÁ
- P4**
 - LAMINÁTOVÁ PLÁVAJÚCA PODLAHA HR. 7mm
 - PODLOŽKA HR. 3mm
 - KROČAJOVÁ IZOLÁCIA ISOVER NEOFLOOR 15- 15mm
 - NOSNÁ KONŠTRUKCIA- SCHODISKOVÝ DIELEC- 150mm
 - YTONG VNÚTORNÁ OMIETKA TEPELNOIZOLAČNÁ
- D1**
 - TEPELNÁ IZOLÁCIA ZO SKLENEJ VLNÝ ISOVER UNIROL PROFI - 60mm
 - KOVOVÉ NOSNÉ ROŠTY Z CD PROFILOV- 30mm
 - SADROKARTONOVÉ DOSKY 1200x2000x25mm
 - YTONG VNÚTORNÁ OMIETKA TEPELNOIZOLAČNÁ

- S1**
 - PLECHOVÁ STREŠNÁ KRYTINA S DVOJITOU STOJATOU DRAŽKOU RHEIZINK - 0.8mm
 - ŠTRUKTUROVANÁ ODDELOVACIA ROHOŽ DELTA TRELA PLUS - 8mm
 - HORIZONTÁLNE DEBNENIE- 24mm
 - VERTIKÁLNE DEBNENIE- 30mm
 - TESNIACA PÁSKA DELTA SB 60- 3mm
 - PAROZÁBRANA ALU REFLEXNÁ 110g
 - DELTA VENT N PLUS
 - TEPELNOIZOLAČNÉ DOSKY MULTIPOR 200mm
 - LAHKÁ MINERÁLNA MALTA MULTIPOR
 - NOSNÁ KONŠTRUKCIA- STROP EKONOM- 250mm
 - MONTOVANÁ SIETKA
 - YTONG VNÚTORNÁ OMIETKA TEPELNOIZOLAČNÁ

- S2**
 - ŠTRKOVÁ VRSTVA/ ZÁSOBNIKY SO SUKULENTMI HR. 100mm
 - NETKANÁ SEPARAČNÁ GEOTEXTÍLIA TS-80
 - TEPELNOIZOLAČNÉ DOSKY MULTIPOR 200mm
 - TEPELNOIZOLAČNÉ DOSKY MULTIPOR 200mm
 - HYDROIZOLÁCIA+NP+NA HYDROBIT S+NATAVIŤ
 - POLYSTYRÉN BETÓN HR. 195-100mm
 - PAROZÁBRANA ALU REFLEXNÁ 110g
 - NOSNÁ KONŠTRUKCIA- STROP EKONOM- 250mm
 - YTONG VNÚTORNÁ OMIETKA TEPELNOIZOLAČNÁ

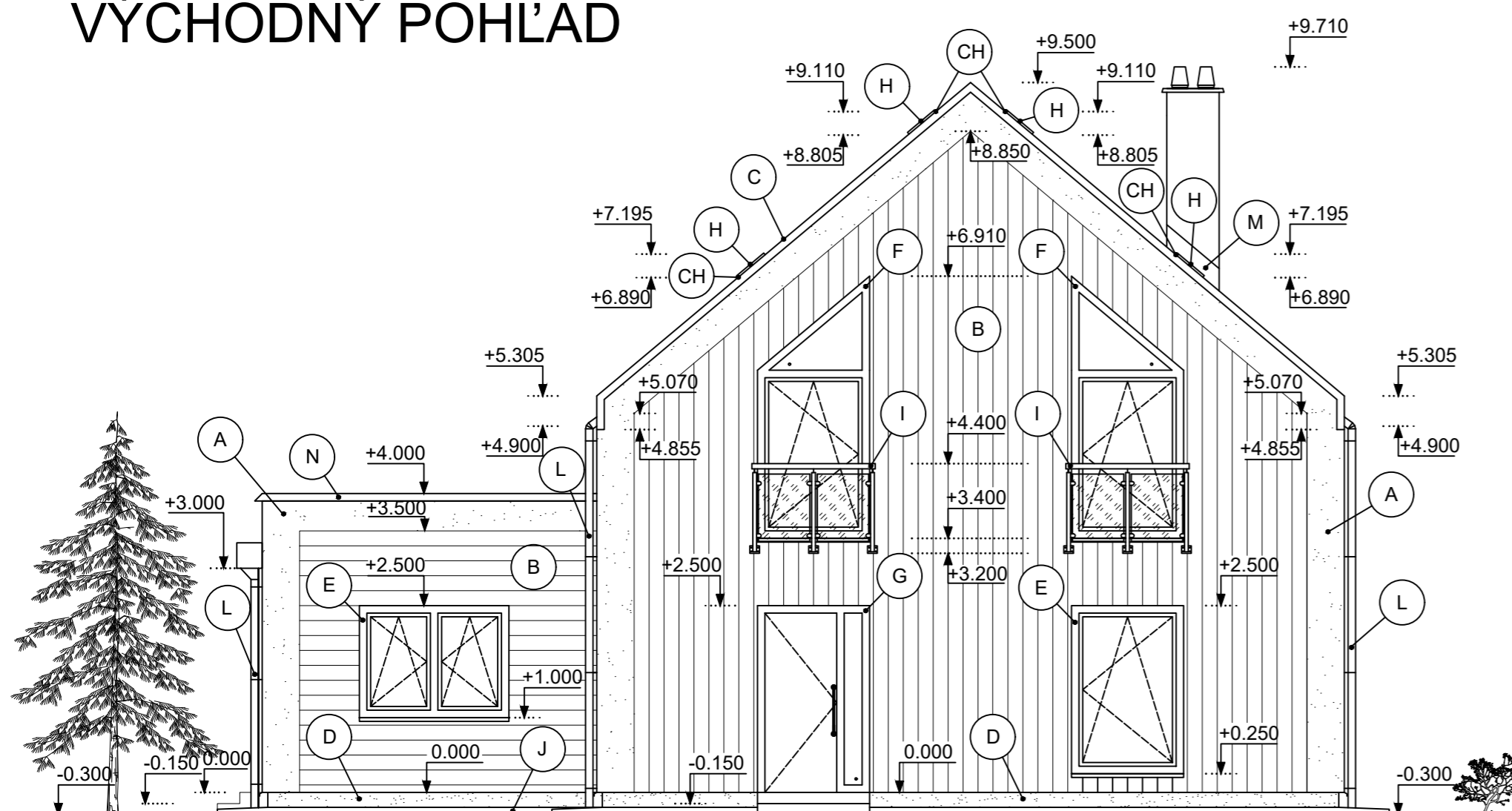
- P1**
 - KERAMICKÁ DLAŽBA HR. 7mm
 - LEPIACA ZMES HR. 3mm
 - ANHYDRITOVÝ POTER- 50mm
 - SYSTÉMOVÁ DOSKA NA PODLAHOVÉ KÚRENIE- 40mm
 - ODDELOVACIA FÓLIA
 - TEPELNÁ IZOLÁCIA ISOVER NEOFLOOR 150- 150mm
 - HYDROIZOLÁCIA+NP+NA HYDROBIT S+NATAVIŤ
 - ZÁKLADOVÁ DOSKA- 200mm
 - SKLENÉ VLÁKNO- 100mm
 - PŮVODNÁ ZEMINA

- P2**
 - LAMINÁTOVÁ PLÁVAJÚCA PODLAHA HR. 7mm
 - PODLOŽKA HR. 3mm
 - ANHYDRITOVÝ POTER- 50mm
 - SYSTÉMOVÁ DOSKA NA PODLAHOVÉ KÚRENIE- 40mm
 - ODDELOVACIA FÓLIA
 - KROČAJOVÁ IZOLÁCIA ISOVER NEOFLOOR 50- 50mm
 - NOSNÁ KONŠTRUKCIA- STROP EKONOM- 250mm
 - YTONG VNÚTORNÁ OMIETKA TEPELNOIZOLAČNÁ

LEGENDA K POHĽADOM

- A** YTONG VONKAJŠIA OMIETKA TEPELNOIZOLAČNÁ+ BIELA FARBA
- B** DREVENÝ OBKLAD, LAZUROVACÍ NÁTER, ODTIEŇ PATINA
- C** RHEIZINK STREŠNÁ KRYTINA Z TITANZINKOVÉHO PLECHU S DVOJITOU STOJATOU DRAŽKOU (ŠEDÁ FARBA)
- D** YTONG VONKAJŠIA OMIETKA TEPELNOIZOLAČNÁ+ŠEDÁ FARBA
- E** HLINÍKOVÉ OKNÁ, SLOVAKTUAL, W 72, ANTRACIT
- F** ATYPICKÉ ZOŠIKMENÉ HLINÍKOVÉ OKNÁ, SLOVAKTUAL, W 72, ANTRACIT
- G** BEZPEČNOSTNÉ DVERE, SLOVAKTUAL, PURELINE, AL, ANTRACIT
- H** SVETLOVODY, VELUX, TWR S 8505-B20G, 9011
- CH** OPLECHOVANIE STREŠNÝCH SVETLOVODOV VELUX
- I** ZÁBRADLIE, NEREZOVÉ, BRÚSENÉ, VÝPLŇ-SKLO
- J** OKAPOVÝ CHODNÍK V SPÁDE 2%, RAZENÝ BETÓN, STAMPED CONCRETE, ŠEDÝ
- K** KOVOVÝ ŽĽAB, SIBA, GRAFITOVÝ, RAL 7024
- L** DAŽDOVÝ ZVOD, SIBA, GRAFITOVÝ, RAL 7024
- M** OPLECHOVANIE KOMÍNA, POZINK. PLECH, > SYNTETICKÝ NÁTER, HAMMERITE, ŠEDÁ, 0131
- N** OPLECHOVANIE ATIKY, POZINK. PLECH, > SYNTETICKÝ NÁTER, HAMMERITE, ŠEDÁ, 0131
- O** PODESTA TERASY OBLOŽENÁ DREVOPLASTOVÝMI DOSKAMI, WPC SLOVAKIA

VÝCHODNÝ POHĽAD



JUŽNÝ POHĽAD

